

◆返済例 3号棟 2,290万円の場合 月々返済 60,718円 ボーナス返済 0円

新築分譲住宅



LIGNAGE

リナーヂュ

小牧市西之島

全3棟

国道41号線、国道155号線に近い為、都心へのアクセスも便利!

1号棟 価格 2,490万円 (税込)

◆土地面積:138.32㎡ ◆建物面積:99.38㎡  
◆建築確認番号:確認サービス第KS118-3110-50060号

4LDK+2WIC



2階平面図:46.38㎡

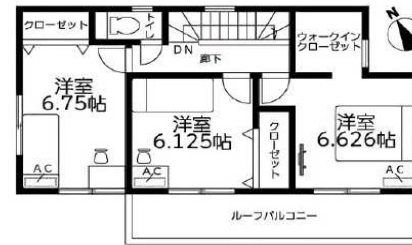


1階平面図:53.00㎡

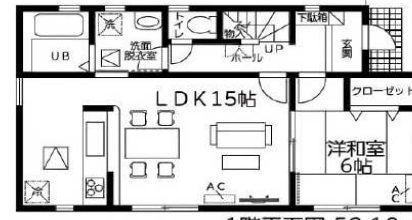
2号棟 価格 2,390万円 (税込)

◆土地面積:157.98㎡ ◆建物面積:99.80㎡  
◆建築確認番号:確認サービス第KS118-3110-50061号

4LDK+WIC



2階平面図:47.62㎡

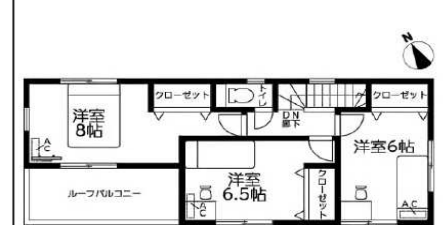


1階平面図:52.18㎡

3号棟 価格 2,290万円 (税込)

◆土地面積:196.31㎡ ◆建物面積:99.38㎡  
◆建築確認番号:確認サービス第KS118-3110-50062号

4LDK



2階平面図:45.55㎡

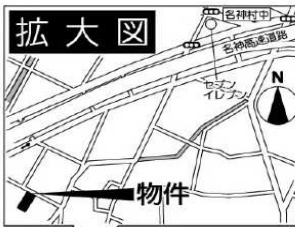


1階平面図:53.83㎡

<学区>・村小中学校・860m(徒歩11分)・小牧西中学校・1,200m(徒歩15分)

ライフインフォメーション

- アビタ小牧店.....1,600m
- ファミリーマート小牧西島町店...520m
- 三ツ洲北保育園.....1,000m
- もとまちクリニック.....940m
- 東春信用金庫小牧西支店...540m
- 小牧山西郵便局.....910m



※図面と現況が相違する場合は現況優先とします。

<物件概要>

●所在地/小牧市大字西之島字北屋敷917番1 ●交通/名鉄大山線「石仏」駅徒歩31分 ●建物構造・規模/木造2階建アスファルトシングル葺サイディング張 ●土地権利/所有権 ●地目/宅地 ●都市計画/市街化区域 ●用途地域/準工業地域 ●建ぺい率/60% ●容積率/200% ●その他の法令上の制限/特定都市河川浸水被害対策法 ●築年月/平成30年7月完成予定 ●駐車場/1号棟2台、2-3号棟3台 ●現況/建築中 ●引渡日/相談 ●接道状況/北東側幅員4mの市道に接面 ●設備/公営水道・本下水・中部電力・個別LPG ●備考/※網戸・カーテン・照明・TVアンテナ等はオプションとなります。設計上の都合、設計仕様などの変更が生じる場合があります。※工事中の場合においては、安全の為ヘルメットの着用をお願い致します。又、内覧の際はスリッパに履き替えて下さいませようお願い致します。※宅地内に電柱及び支線が入る場合があります。※司法書士は、当社の指定になります。※電波障害が発生する場合があります。その場合の共聴アンテナケーブルテレビ等の接続及び使用料等、放送受信に要する費用は買主の負担となります。※施工基準は売主指定とし、仕様及び建物図面は現場の施工上または価格改定等の情勢により予告なく変更する場合があります。記載事項に誤りがある場合がありますので、各業者様で調査してください。

フラット35S

長期固定金利のフラット35S・  
金利Aプラン対応物件  
10年金利引き下げタイプ対応

設計住宅性能評価書取得予定

建設住宅性能評価書取得予定

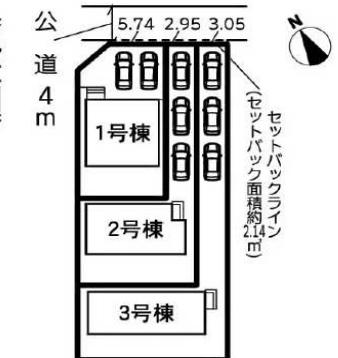
住宅性能表示制度とは、構造の安定、火災時の安全、高齢者等への配慮など共通に定められた方法を用いて客観的に示し、第三者が住宅の性能についての評価をすることで、住宅取得者に対して住宅の性能に関する信頼性の高い情報を提供する仕組みです。

株式会社  
住宅あんしん保証  
●住宅瑕疵担保責任保険 適用

耐震等級

3

《配置図》



総合建設・不動産・リフォーム

株式会社 アイタック

(公社) 全国宅地建物取引業保証協会会員 (公社) 愛知県宅地建物取引業協会会員 愛知県知事免許(3)第20467号

http://www.kk-itac.jp

アイタック 検索

〒493-0001 愛知県一宮市木曾川町黒田十二ノ通り15番

TEL / 0586-84-1911 FAX / 0586-86-9155

担当: 大庭 090-7311-8885

◆お問合せ

0120-932-534

090-7311-8885

担当: おおばまで