

◆返済例 **月々返済 42,158円** **ボーナス返済 0円**

※借入額 1,590万円 金利0.625% 返済期間35年の場合
別途諸費用がかかります。詳しくは係員にお尋ね下さい。

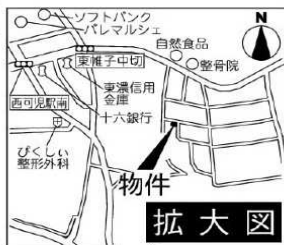
新築分譲住宅

LIGNAGE
リナーージュ
可児市若葉台
全1棟

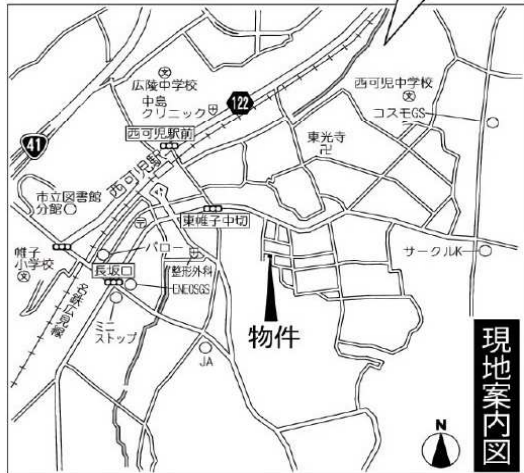
<学区>・南帷子小学校…2,000m(徒歩25分)・西可児中学校…850m(徒歩11分)

ライフインフォメーション

- セブンイレブン西可児駅前店…490m
- 西可児医院…330m
- 十六銀行西可児支店…310m
- かたびら第二幼稚園…1,400m
- かたびら保育園…1,700m
- パレマルシェ西可児店…400m



拡大図



現地案内図

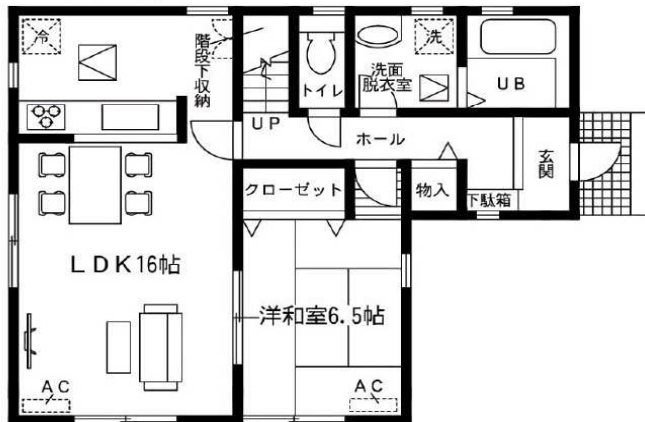
可児市若葉台1丁目118番

駅徒歩7分で通勤通学もらくらく

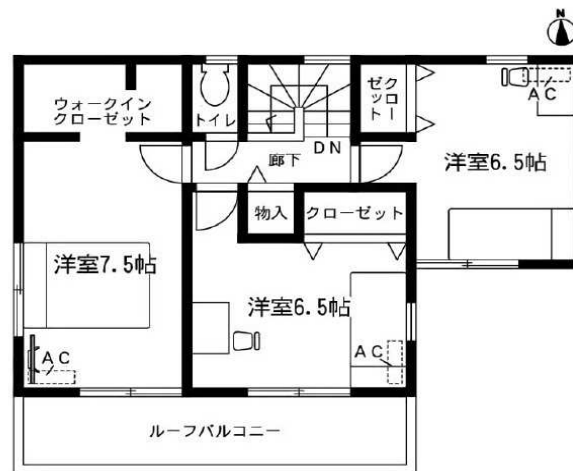
1号棟 価格 **1,590** (税込) 万円

- ◆土地面積:173.49㎡
- ◆建物面積:103.94㎡(31.44坪)
- ◆建築確認番号:確認サービス第KS117-0410-51873号

4LDK



1階平面図:56.32㎡



2階平面図:47.62㎡

<物件概要>

●所在地/可児市若葉台一丁目118番 ●交通/名鉄広見線「西可児」駅徒歩7分 ●建物構造/規模/木造2階建アスファルトシングル葺サイディング張り ●土地権利/所有権 ●地目/宅地 ●都市計画/市街化区域 ●用途地域/第1種低層住居専用地域 ●建ぺい率/50% ●容積率/80% ●他の法令上の制限/防火指定無 ●景観法 ●築年月/平成30年2月 ●駐車場/3台スペース有り ●現況/完成済 ●引渡日/相談 ●接道状況/東側幅員4.00~7.43m、北側幅員4.70mの市道に接面 ●設備/公営水道・下水道・中部電力・雨水管・集中LPG

フラット35S

長期固定金利のフラット35S・
金利Aプラン対応物件
10年金利引き下げタイプ対応



設計住宅性能評価書取得予定

建設住宅性能評価書取得予定

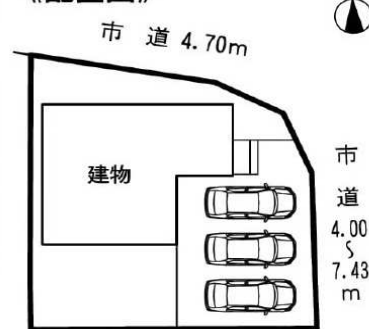
住宅性能表示制度とは、構造の安定、火災時の安全、高齢者等への配慮など共通に定められた方法を用いて客観的に示し、第三者が住宅の性能についての評価をすることで、住宅取得者に対して住宅の性能に関する信頼性の高い情報を提供する仕組みです。

株式会社 住宅あんしん保証
●住宅性能担保責任保険 適用

耐震等級

3

《配置図》



土曜日・日曜日オープンハウス開催

10:00~17:00



総合建設・不動産・リフォーム

株式会社 **アイタック**

(公社) 全国宅地建物取引業保証協会会員 (公社) 愛知県宅地建物取引業協会会員 愛知県知事免許(3) 第20467号

<http://www.kk-itac.jp>

アイタック 検索

〒493-0001 愛知県一宮市木曾川町黒田十二ノ通り15番

TEL / 0586-84-1911 FAX / 0586-86-9155

◆お問合せ

0120-932-534

090-7311-8885

担当: おおばまで