

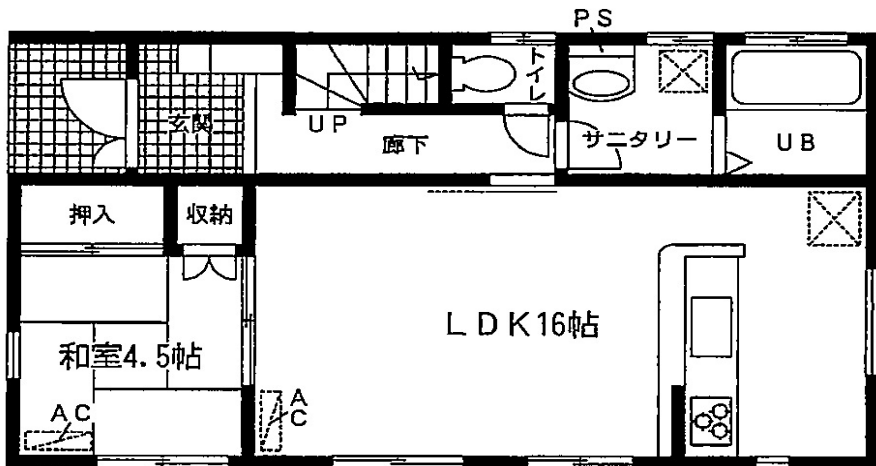


予約制内覧会開催！

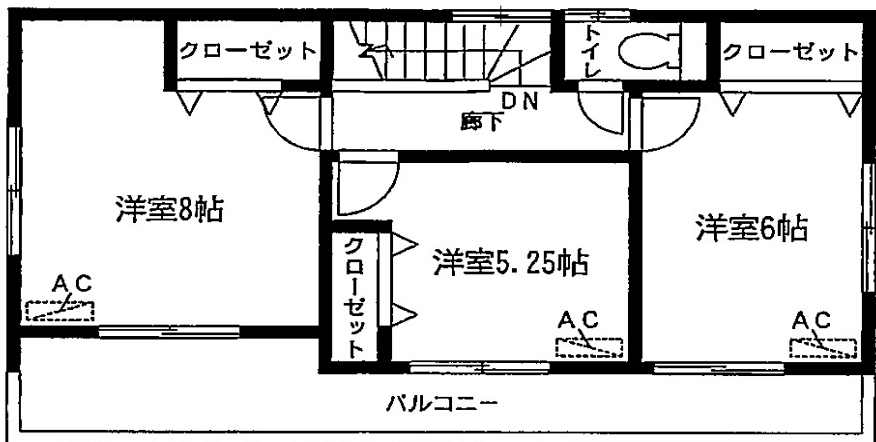
各務原市鵜沼西町
全1棟

※必ず電話でご予約願います！

鵜沼宿駅まで徒歩圏内
ゆったり敷地は67坪
全室南向きの家



1階平面図 52.18㎡(15.78坪)

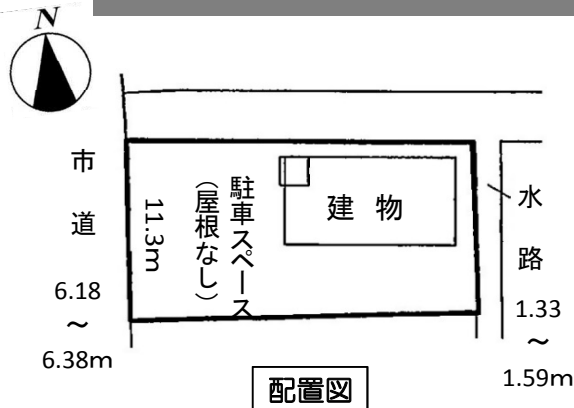


2階平面図 43.89㎡(13.27坪)

新価格 4LDK

2,480万円(税込)

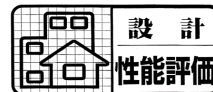
土地面積 222.08㎡(67.17坪) 建物面積 96.07㎡(29.06坪)



- ◆ライフインフォメーション
- 平和堂鵜沼店 250m
 - 各務原東郵便局 850m
 - 東濃信用金庫鵜沼支店 1100m
 - のぞもりクリニック 1100m
 - うぬま第二幼稚園 1200m
- 《学区》 鵜沼第一小学校 940m
鵜沼中学校 1400m

設計住宅性能評価書取得済

耐震等級 3
劣化対策等級 3
維持管理対策等級 3
断熱等性能 4



ウインターキャンペーン

ご成約特典

- ①全居室照明器具
 - ②全居室カーテンレール及びカーテン
 - ③LDKエアコン
- 以上全てプレゼント！
※詳しくは係員にお尋ね下さい

《返済例》

月々返済 65,756円

ボーナス返済 0円

2,480万円借入・期間35年 金利0.625%（変動金利）の場合
※別途諸経費が必要となります。詳しくは係員にお尋ね下さい。

◆お問い合わせ・来場予約（担当：大庭）

担当直通 **090-7311-8885**

又は **0120-932-534**

カーナビは各務原市鵜沼西町1丁目366番

〈物件概要〉

●所在地/各務原市鵜沼西町1丁目366番1、367番1 ●交通/名鉄各務原線「鵜沼宿」駅徒歩10分 ●建物構造・規模/木造（在来工法）S1ディング 貼住宅屋根用化粧スレート葺2階建 ●土地権利/所有権 ●地目/宅地 ●都市計画/市街化区域 ●用途地域/第2種住居地域 ●建ぺい率60% ●容積率/200% ●他の法令上の制限/建築基準法22条 ●地区計画区域 ●築年月/平成29年9月 ●駐車場/3台スペース有り ●設備/公営水道・本下水・中部電力・都市ガス ●取引形態/仲介 ●広告有効期限平成29年12月15日



総合建設・不動産・リフォーム

株式会社 アイタック

（公社）全国宅地建物取引業保証協会会員（公社）愛知県宅地建物取引業協会会員 愛知県知事免許（3）第20467号

<http://www.kk-itac.jp> アイタック 検索

〒493-0001 愛知県一宮市木曾川町黒田十二ノ通り15番
TEL / 0586-84-1911 FAX / 0586-86-9155