

◆ 価格改定しました 新価格のご案内です ◆

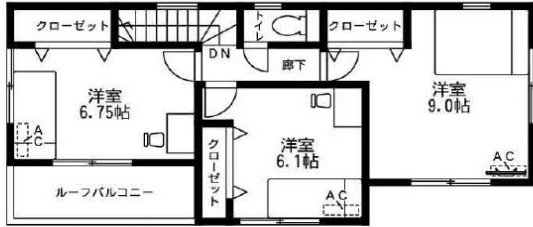
新築分譲住宅  
  
**LIGNAGE**  
 リナージュ  
 各務原市鶴沼宝積寺町  
 全2棟  


新価格

# オープンハウス開催!

新築物件!  
 耐震等級3!  
 駐車場3台!

土曜・日曜・祝日 開催時間10:00~18:00



2階平面図: 48.04㎡



1階平面図: 56.94㎡



2号棟 4LDK

**1,450万円(税込)**

土地面積 152.66㎡(46.17坪) 建物面積 104.98㎡(31.75坪)

◆ライフインフォメーション

- サークルK 630m
- コノミヤ 2600m
- あちわ内科 3500m
- JAぎふ 1800m
- うぬま第一幼稚園 1900m
- 鶴沼東保育所 2100m

《学区》鶴沼第三小学校 1400m  
 緑陽中学校 3300m



拡大図



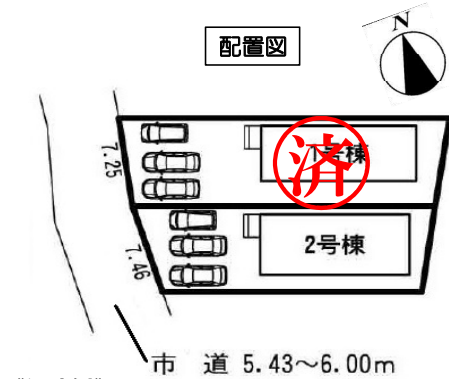
設計住宅性能評価書取得

**耐震等級3**

※数百年に一度程度発生する地震による力の1.5倍の力に対して倒壊、崩壊等しない程度

フラット35S対応

※当初10年金利引下げ 0.3%

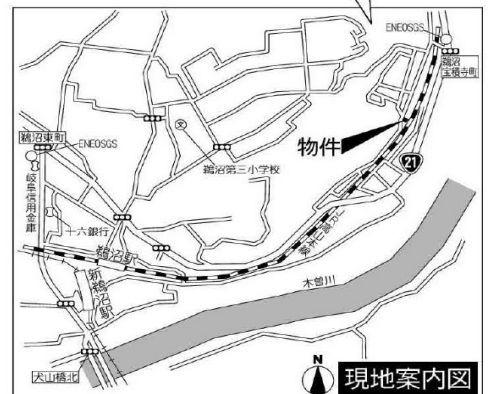


《返済例》

市道 5.43~6.00m  
**月々返済 38,446円**

**ボーナス返済 0円**

1,450万円借入・期間35年 金利0.625%(変動金利)の場合  
 ※別途諸経費が必要となります。詳しくは係員にお尋ね下さい。



現地案内図

各務原市鶴沼宝積寺町4丁目111番

◆お問い合わせ・来場予約 (担当: 大庭)  
 担当直通 **090-7311-8885**  
 又は **0120-932-534**

《物件概要》

●所在地/各務原市鶴沼宝積寺町4丁目111番1、111番2 ●交通/JR高山本線「鶴沼」駅徒歩20分・名鉄大山線「新鶴沼」駅徒歩22分・JR鶴沼行バス乗車6分、「貞照寺前」バス停徒歩5分 ●建物構造・規模/木造2階建てアスファルト舗装 張り ●土地権利/所有権 ●地目/宅地 ●都市計画/市街化区域 ●用途地域/第1種住居地域 ●建ぺい率60% ●容積率/200% ●他の法令上の制限/建築基準法22条・重点風景地区・埋蔵文化財 ●築年月/平成29年5月 ●駐車場/3台スペース有り ●設備/公営水道・本下水・中部電力・都市ガス ●取引形態/仲介 ●広告有効期限平成29年9月15日



総合建設・不動産・リフォーム

株式会社 **アイタック**

〒493-0001 愛知県一宮市木曾川町黒田十二ノ通り15番  
 TEL / 0586-84-1911 FAX / 0586-86-9155

(公社) 全国宅地建物取引業保証協会会員 (公社) 愛知県宅地建物取引業協会会員 愛知県知事免許 (3) 第20467号

<http://www.kk-itac.jp> アイタック 検索

◆ 住み替え・下取りもご相談ください ◆